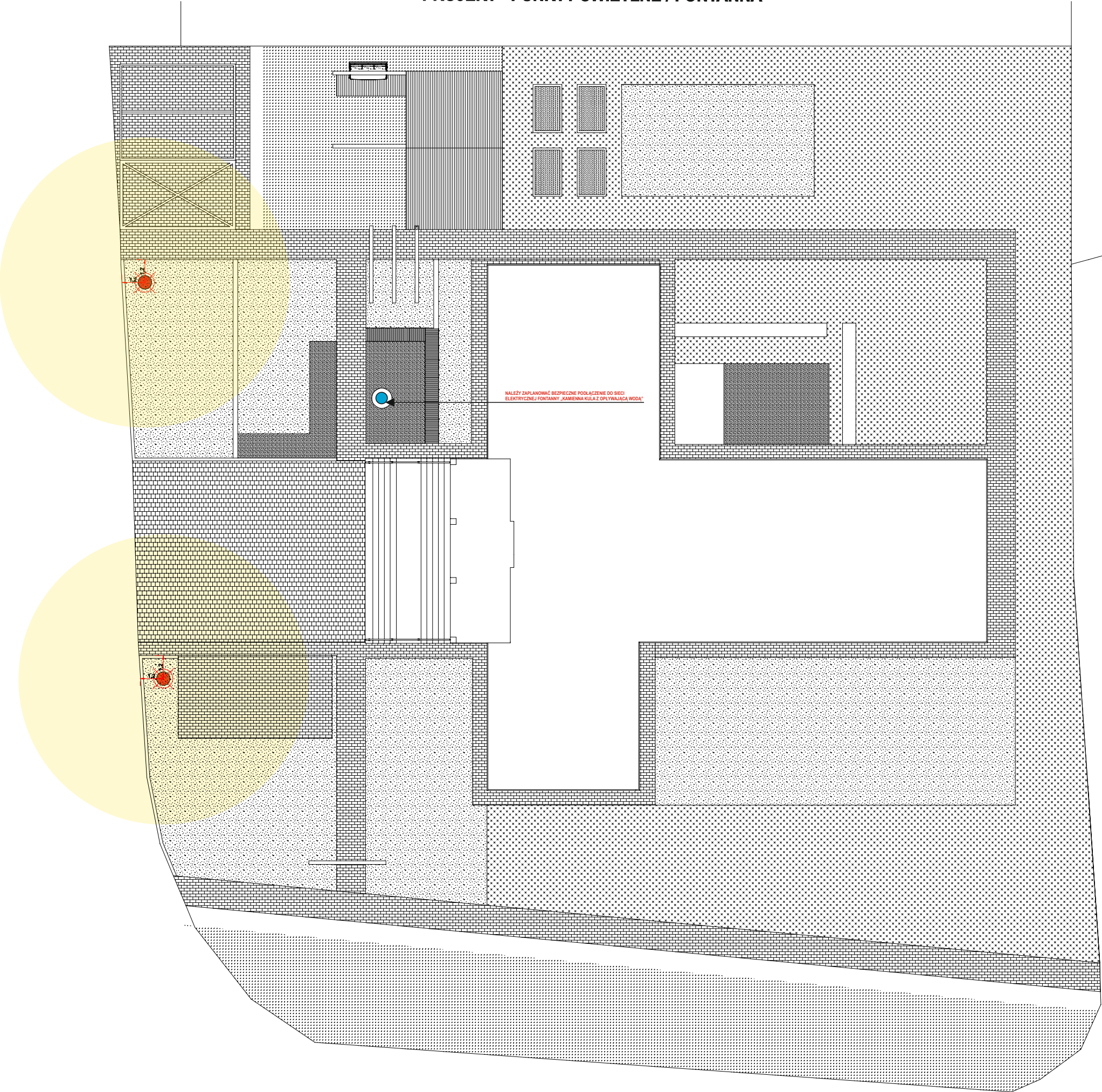
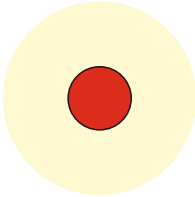


MODERNIZACJA TERENU WOKÓŁ BIUROWCA NADLEŚNICTWA W MIEJSCOWOŚCI GOLUB-DOBRZYŃ  
- PROJEKT - PUNKTY ŚWIETLNE / FONTANNA



LATARNIA KLASYCZNA  
2 szt.

LEGENDA



OZNACZENIE PUNKTU  
ŚWIETLNEGO / LATARNIA

UWAGI

PLANSZA STANOWI INFORMACJĘ DLA WYKWALIFIKOWANEGO ELEKTRYKA. PRZEDSTAWIONE ZOSTAŁY UMIEJSCOWIENIA PUNKTÓW ŚWIETLNYCH NA WYZNACZONYM TERENIE PROJEKTOWYM. NALEŻY WYKONAĆ PRZYŁĄCZE DO WYZNACZONYCH PUNKTÓW ŚWIETLNYCH. PRZEWIDZIANA MOC OPRAW MAX 50W JEDNA. NALEŻY ZAPLANOWAĆ BEZPIECZNE PODŁĄCZENIE DO SIECI ELEKTRYCZNEJ FONTANNY „KAMIENNA KULA Z OPLYWAJĄCĄ WODĄ”.



www.pracownia-piorkowski.pl  
87-400 Golub-Dobrzyń  
pracownia.piorkowski@gmail.com  
508-178-733

Nazwa	MODERNIZACJA TERENU WOKÓŁ BIUROWCA NADLEŚNICTWA	
Adres obiektu	KONSTANCJEWÓ 3A, 87-400 GOLUB-DOBRZYŃ	
Tytuł	PROJEKT - PUNKTY ŚWIETLNE / FONTANNA	
Inwestor	Skarb Państwa Nadleśnictwo Golub-Dobrzyń Konstancjewo 3A, 87-400 Golub-Dobrzyń, NIP: 878-000-63-69	Wielkość planszy <b>A3</b> Data: Sierpień 2022
Opracowanie	mgr inż.arch.kraj Patryk Piórkowski	Podpis